

Bienvenue à saint-pol-de-léon



Destination
FAMILLE



SOMMAIRE

Saint-Pol-de-Léon, station Famille Plus	P. 3
Office de tourisme	P. 4
L'été à la plage	P. 5
Nature et découverte	P. 6
Loisirs	P. 8
Patrimoine architectural	P. 10
Hébergements	P. 12
Restaurants	P. 13
Animations et temps forts	P. 14
Infos pratiques	P. 15

NOS LABELS



FAMILLE PLUS
UN LABEL NATIONAL DE RÉFÉRENCE POUR
RÉUSSIR SES VACANCES EN FAMILLE !

Saint-Pol-de-Léon est labellisée Famille Plus depuis 2010 et compte une vingtaine de partenaires professionnels d'hébergements, d'activités et de restauration s'engageant à mettre en place un accueil privilégié pour les familles. Ce label, porté par la ville de Saint-Pol-de-Léon, est le seul en France promouvant les communes qui mènent une réelle politique d'accueil des familles et des enfants.

Pour obtenir ce label, la ville répond à des exigences construites autour de 7 grands thèmes :

- > l'accueil et l'information,
- > les animations,
- > les activités,
- > la découverte et la sensibilisation à l'environnement et au patrimoine,
- > les hébergements, la restauration, les commerces et les services,
- > l'équipement, l'aménagement, les transports et la sécurité,
- > les tarifs adaptés aux familles et/ou aux enfants.



Saint-Pol-de-Léon has been certified Family Plus since 2010 ! It is the only quality certification encouraging towns and cities to make families feel welcome and have the best holidays ! In order to be awarded the mark Family Plus, Saint-Pol-de-Léon has to comply with a number of requirements :

- > A warm and friendly welcome,
- > Events & activities for everyone,
- > Family / children deals and discounts,
- > Educate on natural and cultural heritage, raise environmental awareness,
- > Accommodation, food catering, shops and services,
- > All shops and services easily accessible.



Des vacances bretonnes,

Saint-Pol-de-Léon est une étape obligée !

mer • plage • histoire • patrimoine • culture

Cité de près de 7000 habitants, Saint-Pol-de-Léon est sans conteste l'une des villes les plus attachantes et les plus pittoresques de la Bretagne. Posée sur le littoral nord finistérien, elle offre le charme d'une station balnéaire l'été. Parsemée sur un littoral de 13 kilomètres, plages, criques et grèves se succèdent. Sa baie est l'une des plus belles de la région et abrite une réserve d'oiseaux marins d'une richesse exceptionnelle. Ce charme particulier d'une cité qui a su concilier l'histoire et le présent conquiert chaque année les visiteurs.

Ouverte sur la mer, Saint-Pol-de-Léon est aussi, parmi les villes de Bretagne, celle qui possède le patrimoine le mieux préservé. Parcourir la ville c'est savoir flâner, se laisser porter en découvrant les ruelles, du centre historique au littoral. À chaque détour d'une rue se reflète la richesse historique de la région.



Retrouvez ce logo chez nos hébergeurs, restaurateurs et prestataires de services engagés dans cette démarche. Ils sont particulièrement attentifs à l'accueil des petits et des grands !



« Léon le dragon » est un personnage qui fait référence à l'histoire et aux légendes du Léon. Retrouvez-le sur les affiches des animations proposées tout au long de l'année par la ville pour un public familial.



Bienvenue à l'Office de tourisme de Saint-Pol-de-Léon !



**Office de Tourisme
de Saint-Pol-de-Léon**
Place de l'Evêché
02 98 69 05 69

Ouvert toute l'année

Juillet et août
(hors dernière
semaine d'août)

Du lundi au samedi
9h30 - 18h00

Dimanches
et jours fériés
10h00 - 12h30

**Avril, mai, juin,
septembre**

Du lundi au samedi
9h30 - 12h00
14h00 - 17h30

Octobre à mars

Du lundi au vendredi
9h30 - 12h00
14h00 - 17h30

A l'Office de Tourisme, lieu incontournable pour optimiser votre séjour dans la région, nos conseillers en séjour sont là pour vous accueillir ! Véritables experts du territoire, ils vous présenteront les activités, les lieux à visiter et les promenades adaptés à l'âge de vos enfants et leurs préférences, mais également à la météo !

Notre office est équipé d'un espace enfant pour faire patienter les plus petits : table, chaises, documentations spécifiques, coloriage et jeu en bois sont à disposition.

Envie d'une escapade sans les enfants ?
Une liste de baby-sitters vous sera remise sur simple demande.

L'office de tourisme c'est aussi :

- > Un accès WIFI gratuit – Réseau « OT Public »
- > Des programmes d'animations personnalisés et adaptés à tous les âges
- > Un affichage quotidien de la météo et des horaires de marées
- > Un service Billetterie
- > Des ventes de topo-guides de randonnées
- > Des livrets jeux pour enfants pour mieux découvrir la ville !



Profitez de la plage Sainte-Anne en toute sérénité !

Celle-ci est labellisée Pavillon Bleu pour sa qualité environnementale et notamment ses eaux de baignade. Elle est également « Plage sans tabac » afin de protéger les plus jeunes et les non-fumeurs.

La plage Sainte-Anne est surveillée tous les jours en juillet et août.

Equipements

- > Un plongoir accessible à marée haute
- > Deux bassins d'eau mer appelés « grenouillères » accessibles à marée basse (initiations à la plongée en été)
- > Douches et toilettes avec coin change bébé
- > Cabines de plage pour se changer en toute tranquillité
- > Panneaux d'information : réglementation en vigueur, qualité des eaux de baignade, informations relatives à la pêche à pied
- > Panneaux éducatifs sur la faune et flore de notre région

La Malle aux livres

Tous les jours en été, vous trouverez des livres pour toute la famille, magazines et BD en consultation libre.

Accessibilité

Des équipements adaptés aux personnes à mobilité réduite sont mis à disposition au poste de secours afin que chacun puisse aller se baigner et profiter de ce cadre exceptionnel en toute tranquillité :

- > Un tiralo : fauteuil amphibie permettant de rouler sur le sable et flotter sur l'eau,
- > Un fauteuil hippocampe tout-terrain,
- > Des sanitaires aux normes.

Et n'oubliez pas que...

Poste de secours : 02 98 69 03 75

Marées

Notre région vit au rythme des marées, les horaires des marées sont disponibles gratuitement à l'Office de Tourisme.

Soleil

Même si le soleil est caché derrière les nuages, il reste bien présent, n'oubliez pas la crème solaire !

Animaux

Du 15 juin au 15 septembre, nos amis les animaux ne sont pas admis sur la plage. Merci de votre compréhension.

L'été à la plage



Santé

La plage Sainte-Anne est une « Plage-sans-tabac », merci de respecter cet espace non-fumeur.

Propreté

Merci de ne rien laisser sur la plage pour la sécurité et le respect de tous, et de repartir, dans la mesure du possible, avec vos déchets.



Le jardin du Champ de la Rive



Un panorama incontournable... Depuis le belvédère du parc municipal du « Champ de la Rive », un panorama grandiose sur la Baie de Morlaix vous attend : le port, les plages, les criques et les grèves... L'endroit idéal pour une pause abritée en famille.

Îlot Sainte-Anne



Site classé Natura 2000, superbe point de vue sur la Baie de Morlaix, le port de Roscoff et l'Île Callot et un terrain de jeu naturel pour les enfants !

Jardin Exotique et Botanique de Roscoff

Découvrez un jardin de 16 000 m² rassemblant plus de 3500 espèces de plantes subtropicales, un rocher de 18 m de haut avec vue panoramique sur la Baie de Morlaix, des cascades, bassins et fontaines, des rocailles de cactus, d'agaves et d'aloès ainsi qu'une serre de succulentes et de cactées. Visites guidées et animées pour les enfants sur réservation. Présence d'une petite aire ludique dans l'enceinte du jardin. Ouvert de mars à novembre.

Lieu-dit Roc'h Hievec - 29680 Roscoff

☎ 02 98 61 29 19

grapes@wanadoo.fr

jardinexotiqueroscoff.com

LES BALADES

A pied au fil du GR34

Saint-Pol-de-Léon dispose de plus de 13 km de côte à sillonner sur les sentiers de randonnée.

*Guides en vente à l'Office de Tourisme :
Itinéraires de randonnées « 15 balades à pied
et à vélo » : 1 €.*

*Boucles pédestre en Haut Léon : 5€ les 10 fiches ou
0,50€ l'unité.*

En vélo...

Partez à la découverte de la véloroute en suivant la voie verte qui relie Saint-Pol-de-Léon à Roscoff.

*Plan-guide et carte touristique disponibles gratuitement
à l'Office de Tourisme.*

En poussette...

➤ Du quai de Pempoul à l'Îlot Sainte-Anne : 2 km (25 min). Aller-retour : 4km (50 min).

➤ Du quai de Pempoul jusqu'au centre nautique : 2,5 km (30 min). Aller-retour : 5 km (1h).

Plan-guide disponible gratuitement à l'Office de Tourisme.



Toilettes



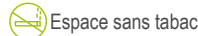
Tables de pique-nique



Bancs



Aire de jeux



Espace sans tabac

Centre nautique

Idéalement situé dans une baie préservée offrant des abris naturels pour une navigation en toute sécurité.

- Stages de découverte dès 4 ans
- Stages de voile sur optimist (dès 7 ans), sur catamaran et planche à voile (dès 10 ans)
- Location de matériel nautique : tous nos supports voile légère, kayaks et paddles
- Cours particuliers
- Accueil de groupes
- Animations estivales
- Balades accompagnées nautiques en kayak de mer, en catamaran, en voilier Echo 90 et en dériveur traditionnel pour découvrir les richesses de la Baie de Morlaix. Départ de Saint-Pol-de-Léon ou Roscoff selon les horaires de marées.
- Marche aquatique : activité sportive souple combinée aux bienfaits de l'eau de mer qui permet le travail de tous les muscles !

Pointe de la Groupe

☎ 02 98 69 07 09

www.voilesaintpol.com



Pêche à pied

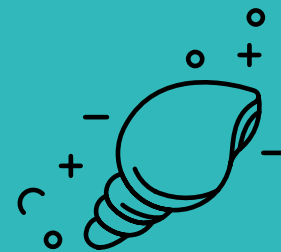
Loisir joignant l'utile à l'agréable, la pêche à pied fait le bonheur des petits et grands. Elle est pratiquée entre terre et mer sur l'estran, partie du littoral qui se couvre et se découvre au fil des marées. Chaque partie de pêche à pied vous apporte son lot de surprises et de découvertes. Coques, palourdes, couteaux, crevettes, bigorneaux, autant d'espèces variées sont à découvrir et à déguster. Vous pourrez pêcher tout autour de l'Îlot Sainte-Anne. Une heure avant la marée basse, c'est le moment idéal.

Équipez-vous d'un panier et ustensiles pour pêcher. Une réglette est à votre disposition gratuitement à l'office de tourisme afin de respecter les tailles réglementaires et préserver ainsi notre environnement.

Informez-vous sur les autorisations en cours et faites très attention aux horaires des marées et aux conditions météorologiques.

Animations estivales

- « Découverte de la faune et de la flore de l'estran »
Sorties animées par Louis Gélébart, bénévole de Pays. Gratuit.
- « Découverte du milieu marin à marée basse animaux et végétaux, comestibles ou non, à ramasser ou observer sur place »
Sorties animées par le Centre Nautique de Saint-Pol-de-Léon. Payant.
- « Coquillages et crustacés » : les secrets de la marée basse
Venez découvrir la vie dans les rochers, les flaques et le sable « Oiseaux de la Baie de Morlaix » : apprendre à les reconnaître, de quoi se nourrissent-ils, sont-ils migrateurs ? Sorties animées par le CPIE du Pays de Morlaix-Trégor. Payant.





Accueil de loisirs

Ouvert toute l'année, pour les enfants de 3 à 11 ans. Inscription à la journée et/ou demi-journée.

4, rue Verderel
 ☎ 02 98 29 08 39
 acm.saintpoldeleon@hlc.bzh
 www.hautleoncommunaute.bzh

Centre d'animation l'Atelier

Accueil des 9/17 ans autour d'ateliers artistiques, sorties... sur inscriptions. Accompagnement de projets jeunes, salle de musique insonorisée et équipée à disposition...

Rue de la Rive
 ☎ 02 98 19 11 90 / 06 32 70 96 35
 atelier@saintpoldeleon.fr
 www.saintpoldeleon.fr

📍 Ville de Saint Pol de Leon

Tickets sports

Découverte de différentes activités sportives pour les 6/14 ans proposée pendant les vacances scolaires. Gratuit, sur inscription. Présentation du coupon obligatoire.

Ville de Saint-Pol-de-Léon
 ☎ 02 98 15 85 00
 sports@saintpoldeleon.fr
 www.saintpoldeleon.fr

📍 Ville de Saint Pol de Leon

Aires de jeux

🚫 Espaces sans tabac

- Îlot Sainte-Anne
- Champ de la Rive
- Allée Saint-Roch

Médiathèque

Choix varié de livres dont la consultation sur place est gratuite. Le prêt est soumis à une adhésion. La médiathèque propose des abonnements occasionnels individuels.

Un espace multimédia est à disposition pendant les heures d'ouverture : 6 ordinateurs connectés à internet, imprimante et scanner, sur abonnement uniquement. Animations et expositions toute l'année pour toute la famille ! Ouverte à tous.

Keroulas
 ☎ 02 98 69 14 74
 mediatheque@saintpoldeleon.fr
 www.saintpoldeleon.fr

📍 Ville de Saint Pol de Leon
 📷 CultureSaintPoldeLéon

Ouverture :

- Mardi : 10h-17h
- Mercredi : 10h-12h et 13h30-17h
- Vendredi : 15h-19h
- Samedi : 10h-12h et 13h30-17h

TST

Théâtre de 450 places, équipé d'une scène et d'une régie professionnelle. Il accueille toute l'année de nombreux spectacles vivants : théâtre, concert, danse, humour, mais aussi conférences et manifestations diverses.

Rue de la Rive
 ☎ 02 98 15 85 70
 culture@saintpoldeleon.fr
 www.saintpoldeleon.fr
 www.saintpoldeleon.fr

📍 Ville de Saint Pol de Leon
 📷 CultureSaintPoldeLéon

Livres in Room

Livres in Room est une librairie-salon de thé qui offre livres, rencontres, activités pour les enfants, thé, café et convivialité ! Ce bel espace fait commerce de livres et vous offre de les lire posément autour d'une boisson ou d'un en-cas. On y trouve douceur et bien-être !

29 rue du général Leclerc
 ☎ 02 98 69 28 41
 contact@livresinroom.fr

📍 Librairie Livres in Room

Cinéma Majestic

Classé « art et essai ». Rénové pour un confort maximal, visibilité totale, écran de 52 m², son Dolby Digital, équipé 3D, accessible aux personnes à mobilité réduite. Programmation variée, films grand public, films d'animation et films d'auteur se côtoient régulièrement.

Place Michel Colombe
 ☎ 02 98 19 12 65
 www.cinema-majestic-29250.com

📍 Facebook Cinéma Majestic
 📷 cinema_majestic_29250

Piscine de Haut-Léon Communauté

La piscine vous accueille tous les jours pour des moments ludiques et sportifs. Plongez, nagez, bougez dans le bassin sportif. Profitez du bassin de loisirs avec ses jeux d'eau, sa rivière à courant et ses jets massants. Dévaliez la pente du toboggan pour de grands frissons garantis. L'espace forme vous permet de passer un moment privilégié de détente pour vous ressourcer dans le hammam, le sauna et le bain bouillonnant. Diverses activités pour tout niveau et tout âge vous sont également proposées. Des stages de natation sont organisés pendant les vacances scolaires.

33 rue des Carmes
 ☎ 02 98 29 12 77
 piscine@hlc.bzh
 www.piscine-saint-pol-de-leon.bzh

📍 Piscinehlc@saintpoldeleon



Patrimoine Architectural

Circuit du patrimoine

Il vous invite à découvrir la ville mais aussi son passé. Laissez-vous guider au cœur de la ville en suivant les différents circuits :

> **Circuit « centre-ville »** (4km, durée : 1h45)
Au départ de la Maison de l'Artichaut, suivez les flèches au sol à l'effigie du dragon, symbole légendaire de la ville, et partez à la découverte de la riche histoire de la ville. Celle-ci vous sera racontée à travers les 28 plaques émaillées installées au pied des monuments.

> **« Circuits mer »**

Circuit pédestre (12km, durée : 3h environ) :
L'aller se fait par le sentier de randonnée GR34 et le retour par la voie verte.

Circuit vélo (10km, durée : 1h45 environ) :
Suivez la voie verte et faites des arrêts le long du littoral. Pas d'accès au GR34 à vélo.
Attention, pas de piste cyclable.

Documentation gratuite disponible à l'office de tourisme.

Deux chasses au trésor pour découvrir la ville en famille sont disponibles gratuitement à l'Office de Tourisme. A partir de 8 ans.



Maison Prébendale

Édifiée par un riche chanoine, cette magnifique demeure du 16^{ème} siècle appartient à la Renaissance bretonne.

À l'extérieur, on peut observer différents jeux de toiture très savants : elle est ornée aux angles d'un lion et d'un dragon qui symbolisent la double appartenance du chanoine fondateur à la cité et à l'église : le lion, emblème du Léon, et le dragon hommage à Saint-Paul Aurélien, saint éponyme qui chassa de l'île de Batz le dragon qui terrorisait les îliens.

Toute l'année des expositions artistiques sont organisées dans ce décor unique. Gratuit.

Rue de la Rive
t 02 98 69 01 69
laprebendale@saintpoldeleon.fr
www.saintpoldeleon.fr

f Ville de Saint Pol de Leon
i CultureSaintPolddeLeon

Cathédrale Saint-Paul-Aurélien

L'édifice recèle de nombreux trésors : des guides bénévoles sont présents tous les étés pour vous faire découvrir ces merveilles ! Ouverte tous les jours toute l'année. Gratuit.



Chapelle du Kreisker

Visite libre de la chapelle pendant les vacances scolaires. Découvrez également le vitrail de l'artiste contemporain coréen Kim En Joong.

Saboterie de Léon

Reconnu métier du patrimoine vivant, le sabotier, artisan d'art, fabrique dans la pure tradition des sabots en bois et cuir. Alliant tradition et modernité, le sabot d'aujourd'hui sait être confortable et chaleureux. Venez découvrir dans la boutique-atelier les différents modèles et coloris.

Visite de la fabrique le mardi après-midi d'avril à septembre. Sur réservation auprès de l'Office de Tourisme de Saint-Pol-de-Léon ou de la Saboterie.

Place de l'Evêché
t 02 56 19 11 09 / 06 16 01 75 25
sabotbreton29@gmail.com
www.sabot-breton.com



La Maison du Filet Brodé

La Maison du Filet brodé de Plouénan est un lieu de sauvegarde, de transmission et de création autour du filet noué et brodé. Pour les enfants et leurs parents, c'est une découverte d'un pan du patrimoine concernant la vie quotidienne locale à travers les costumes et l'usage des coiffes. C'est une découverte culturelle et artistique à travers l'observation de différents motifs ; c'est aussi une invitation à la création à partir d'un bout de fil ! La visite guidée et conviviale inclut des jeux d'observation pour les jeunes enfants et des activités de recherches pour les grands du primaire et du collège.

1 rue des Sabotiers – Plouénan
t 06 70 38 97 28
ijin.plouenan@yahoo.fr
musee-du-filet-brode.fr

Ouverture :
De juillet à mi-septembre : mardi, mercredi et jeudi de 14h à 18h.
De mi-septembre à fin juin : jeudi de 14h à 17h.
Fermée pendant les vacances de Noël.

Hébergements

Location de vacances Le Rheun Trégondern

Cette maison de 100m² avec son jardin clos, sa terrasse de 30m² et sa vue mer des chambres est située au calme en campagne, toute proche de la mer et du sentier de randonnée (GR34).

Elle est composée au RDC d'une pièce de vie avec un poêle à bois, 2 salles de bains et WC, et à l'étage d'une grande chambre parentale de 25m² avec dressings et lit Queen Size, d'une chambre avec 2 lits de 90, d'une salle d'eau et de WC.

Nombre de chambres : 2

Capacité : 4 personnes

Services + :

- > Trotinettes à disposition
- > Coin enfant : pièce dédiée aux enfants avec TV, lecteur DVD, livres, jeux de société, jeu de badminton, raquettes, skateboard, wifi...
- > Lit bébé avec matelas
- > Matériel bébé (micro-ondes, baignoire bébé, chaise haute, réhausseur adapté (sur demande), barrière de protection amovible, marche-pied, kit de premiers secours)

303, Le Rheun Trégondern
M. Jean-Yves MOAL
t 02 98 61 25 86 / 06 80 51 62 48
locsais29@gmail.com
<http://www.gitesdurheun.fr/ti-touarn/>

Camping de Trologot***

Par sa situation exceptionnelle, au bord de la mer, le camping de Trologot vous offre, plus qu'un paysage changeant au gré des marées, des moments de pure détente : baignade, plongée, char à voile, voile, pêche à pied, promenades sur le sentier des douaniers. Sur 2.5 ha arborés, les 120 emplacements sont spacieux et délimités par des haies. Venez y installer vos tentes, caravanes, camping-cars ou profitez des Mobilhomes (2 ou 3 chambres) ou des coco sweet (1 ou 2 chambres).

Services + :

- > Situation en bord de mer
- > Piscine chauffée extérieure avec espace balnéo
- > Pataugeoire avec toboggan
- > Snack-bar avec salle d'animations
- > Aire de jeux avec structure gonflable
- > Table de Ping-pong, billard
- > Épicerie de dépannage
- > Salle de bain enfants
- > Laverie
- > Espace wifi gratuit
- > Barbecues
- > Chèques vacances acceptés

Grève du Man
t 02 98 69 06 26
www.camping-trologot-bretagne.com

Camping Ar Kléguer****

182 emplacements spacieux, délimités et arborés pour votre toile de tente, votre caravane ou votre camping-car. Au choix, une jolie gamme de location tout confort: Mobil-home, Gîte, Cabanes. Le camping et ses alentours regorgent d'activités en tout genre pour satisfaire vos envies.

Vue et accès direct à la plage Sainte-Anne, les Pieds dans l'eau !

En Pleine Nature au Calme, Confort, Site fleuri et arboré et sécurisé.

Services + :

- > Espace aquatique et ludique, toboggans, piscine couverte et balnéo
- > Nombreuses activités au départ du camping : randonnée, balade, visite, pêche, voile, paddle ou farniente
- > Terrains de sport extérieur et couvert
- > Tennis avec prêt de l'équipement
- > Aires de jeux et Mini-club pour les 2 à 12 ans
- > Service «Accueil Vélo»: Abri, Recharge, Nettoyage, Petites Réparations
- > Location de vélos
- > Épicerie, Laverie
- > Passage du boulanger tous les jours
- > Bibliothèque et Ludothèque
- > Accès internet
- > Chèques vacances acceptés

Avenue de la Mer
t 02 98 69 18 81
www.camping-ar-kleguer.com
 camping ar kleguer

Résidence Les Roches Néméa ***


La résidence composée de 110 maisons se situe à quelques pas de la grande plage surveillée de Sainte-Anne, du port et du centre historique :

- > Résidence piétonne
- > Cuisine équipée (lave-vaisselle, micro-ondes, plaque vitrocéramiques)
- > Logement 2 pièces 4 pers. et 3 pièces 6 pers.

Services + :

- > Baignoires bébé
- > Chaises hautes et réhausseur
- > Chauffe-biberons
- > Matelas à langer
- > Piscine extérieure et intérieure toutes deux chauffées
- > Prêt de jeux de société et jeux pour tous petits
- > Mini-club pour les enfants de 4 à 12 ans
- > Consoles de jeux vidéo
- > Terrain de tennis, salle de gym, sauna
- > Accès wifi gratuit à l'accueil et en option payante dans les logements

31 rue de l'Estran
t 02 98 29 07 68
t 05 57 26 99 31 (réservation)
www.residence-nemea.com

 Etablissements accessibles aux personnes à mobilité réduite



Crêperie Kreiz Kastell

Nous proposons des crêpes et galettes bio cuisinées avec des produits du terroir ainsi que du poisson et des grillades. Parmi nos spécialités : galette noix de St-Jacques et fond d'artichaut, andouille de Guéméné... Cidre AOC bio et bières bretonnes.

Services + :

- > Menu enfant
- > Chaise bébé
- > Jeux pour les enfants

12 rue aux Eaux

☎ 02 98 69 15 83

www.kreiz-kastell-creperie-restaurant.fr

Frogiz Restaurant

David Lesnard et son équipe sont heureux de vous accueillir dans leur chaleureux univers, situé sur l'axe Saint-Pol-de-Léon/Roscoff. Ils vous proposent des formules le midi, plats du jour, salades, sandwiches, burgers préparés avec des produits de qualité.

Services + :

- > Plats végétariens
- > Menu enfant
- > Chaise bébé
- > Jeux pour les enfants
- > Table à langer
- > Service en continu sur place ou à emporter
- > Accueil camping-cars
- > Animaux admis

8 impasse de Kerodel

ZA de Kervent

☎ 09 86 24 45 32

www.restaurant-frogiz.fr

 Restaurant Burger Frogiz

Le Kryst'Ann

Ambiance ultra cosy pour ce restaurant au cœur du centre ville de Saint-Pol-de-Léon qui invite au voyage et à la détente. On a juste envie de s'installer et de profiter de ce petit coin de Bretagne. Le chef vous propose ses galettes, ses burgers, ses plats, ses crêpes, ses glaces et des desserts surprises au gré des saisons.

Ouvert Midi et Soir sur Place ou à Emporter.

Services + :

- > Réhausseur
- > Table à langer
- > Micro-onde
- > Livres et Jeux
- > Animaux admis avec plaisir

17 rue du Général Leclerc

☎ 09 67 39 35 83

www.lekrystann.fr

  [lekrystann](https://www.instagram.com/lekrystann)

Le Bistro St Politeain

Situé au pied de la cathédrale, dans une ambiance chaleureuse, Loïc et Cloé vous accueillent du lundi au samedi. Restaurant familial, salle panoramique à l'étage, grande terrasse ensoleillée.

Services + :

- > Menu enfant
- > Chaise bébé
- > Animaux acceptés
- > Jeux et surprises !

1 rue du Général Leclerc

☎ 02 98 19 75 04

 [Le bistrot st politeain](https://www.facebook.com/lebistrotstpoliteain)



À Saint-Pol-de-Léon

Cathédrale Saint-Paul-Aurélien

Chapelle du Kreisker

Maison Prébendale

Piscine

Cinéma

Médiathèque

Librairie-Salon de thé Livres in Room

La Saboterie de Léon

À Plouéan

La Maison du Filet Brodé

À Roscoff

Algoplus

Criée

Maison des Johnnies

Aux alentours

La Maison des Dunes à Tréfléz

Le Château de Kerjean à Saint-

Vougay

Écomusée des Monts d'Arrée

La Maison de la Rivière

Défoul'Parc à Morlaix

Ecomusée de Plouigneau

Ecomusée des Goémoniers et de

l'algue

Fond Hélène et Edouard Leclerc

Musée de l'Ecole Rurale en Bretagne

Musée Départemental Breton

Musée du Loup

Océanopolis...

Office de Tourisme

Place de l'Evêché

29250 Saint-Pol-de-Léon

☎ 02 98 69 05 69

info-saintpoldeleon@roscoff-tourisme.com

www.roscoff-tourisme.com

www.saintpoldeleon.fr



SAMU Urgences
Médecin de garde
Emergencies
☎ 15

Urgences Européennes
European
Emergencies
☎ 112

Médecins généralistes
Doctors

Centre médical
Laënnec
18 rue Charles Le
Goffic
☎ 02 98 69 25 33

Dr Keramoal
& Dr Douarinou
98 rue de Brest
☎ 02 98 15 26 19

Dr Le Mouel et
Dr Castel
3 rue Maurice Denis
☎ 02 98 67 63 04

Pharmacie de garde
Duty chemist
☎ 3237

Gendarmerie de Saint-Pol-de-Léon
Police station

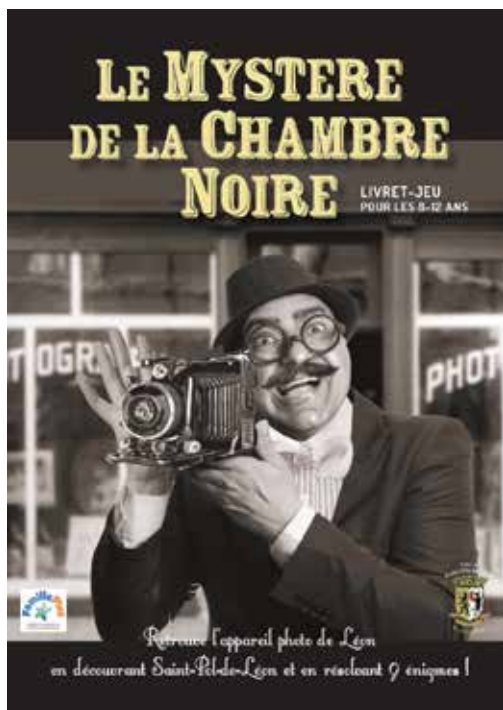
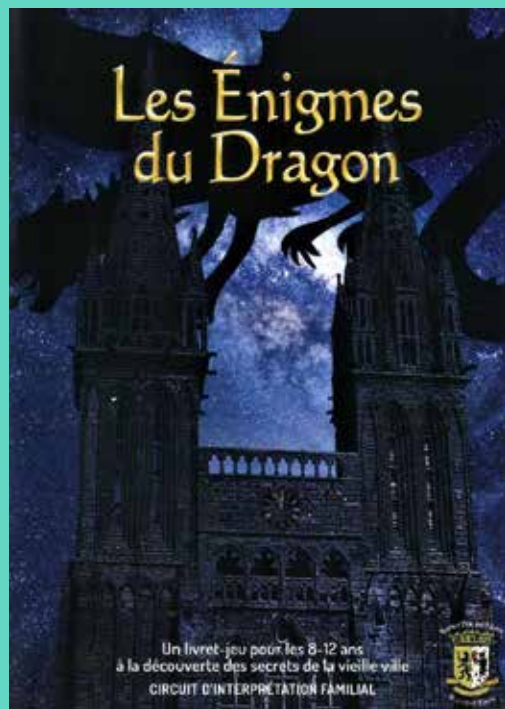
☎ 17
☎ (00 33) (0) 2 98 69
00 48
☎ 112
(depuis un portable)

Pompiers
Fire brigade
☎ 18
☎ 112
(depuis un portable)

Police Municipale
Police
☎ 00 33 (0) 2 98 15
85 03

Sauvetage maritime
SNSM
Cross Corsen
Bretagne Manche
Ouest
Sea Rescue
☎ 196

SAUREZ-VOUS DÉCHIFFRER
LE CODE SECRET POUR
DÉLIVRER MILFRED
DES GRIFFES DU DRAGON ?



RÉSOLVÉZ LES 9 ÉNIGMES
POUR RETROUVER
L'APPAREIL PHOTO DE LÉON !



Ces 2 livrets
sont disponibles
gratuitement sur demande
à l'Office de Tourisme
de Saint-Pol-de-Léon.