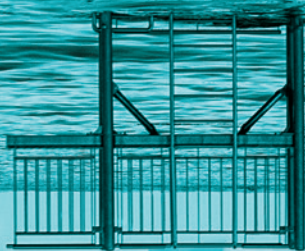


23•24



Saison culturelle
Saint-Pol-de-Léon

Édito

Une nouvelle saison culturelle est toujours pleine d'espoirs, de rencontres prometteuses, de découvertes artistiques.

Le théâtre TST se pare d'un nouveau bleu sur les murs et vous propose une immersion très spéciale.

La culture encore une fois nous invite à progresser, à apprendre et à s'émerveiller.

Les arts permettent cela ; ils s'expriment au travers d'expositions, de littérature, du patrimoine, du cinéma, de musique ou de spectacles vivants.

La nouvelle programmation culturelle est conçue comme une réécriture de notre quotidien, un retournement de nos habitudes, une progression vers un certain renouveau.

La ville de Saint-Pol-de-Léon a contractualisé des partenariats forts avec des institutions culturelles régionales : convention de trois ans avec le Fonds Régional d'Art Contemporain de Bretagne, convention de trois ans avec l'Orchestre National de Bretagne...

Ces partenaires culturels vont nous accompagner dans notre nouvelle démarche d'éducation artistique notamment auprès des écoles et des associations locales ; nous développerons ainsi l'accès culturel pour tous.

Pôle Animation, Culture, Enfance-Jeunesse
Service Culture et Animation
de la ville de Saint-Pol-de-Léon

Esplanade Adrien KERVELLA – CS 60096
29250 Saint-Pol-de-Léon
02 98 15 85 00
www.sainpoldeleon.bzh



Un nouveau projet artistique « à la recherche de Frida » nous permettra d'appréhender la vie et l'œuvre de Frida Kahlo, artiste peintre mexicaine, femme engagée et féministe à son heure. Une artiste à découvrir d'une manière très créative au théâtre, à la maison Prébendale, à la médiathèque et ailleurs encore...

Cette saison culturelle est donc une construction, le démarrage d'un chantier de plusieurs années. Nous allons avancer ensemble, nager dans cet univers culturel avec une vision toujours renouvelée.

Suivez-nous pour cette plongée dans l'univers des arts et voyageons ensemble.

*Rien n'est absolu. Tout change,
tout bouge, tout tourne,
tout vole et disparaît.*

Frida KAHLO

Carole AUTRET

Adjointe en charge de l'animation de la ville et du patrimoine,
de la culture, du tourisme et des labels.

Sommaire

TST	page 6
Médiathèque	page 30
Maison Prébendale	page 32
Histoire & Archéologie	page 40
Cinéma	page 42



TST

Salle de spectacle

Avec ses 450 fauteuils en parterre et balcon et une scène de 12 mètres d'ouverture et 10 mètres de profondeur, le TST, situé rue de la Rive, est l'un des lieux culturels les plus fréquentés du Léon. Il dispose d'une régie lumière et son, d'un matériel technique performant, d'un foyer-salle de réunion, de loges pour les artistes.

Géré par la ville, il accueille toute l'année des spectacles vivants : théâtre, concerts, mais aussi des séminaires, des conférences et manifestations diverses.

Les tarifs

Sur chaque descriptif de spectacle est indiqué la catégorie tarifaire ou les tarifs. Reportez-vous page 7 à la grille des tarifs vous permettant d'obtenir les différents montants.

Les abonnements

Le TST simplifie ces formules d'abonnements cette année. Découvrez page 7 ce nouveau principe afin de constituer votre abonnement de saison 2023-2024 vous permettant de bénéficier de tarifs préférentiels.

Les réservations

Rendez vous en page 8 pour les modalités de réservation. Certaines billetteries ne sont pas gérées par le Théâtre. Les indications et modalités de réservations sont indiquées sur les pages des spectacles.

Réservation par internet



Rejoignez la page culturelle du site de la Ville de Saint-Pol-de-Léon en flashant ce code et acheter vos billets en ligne

Théâtre Sainte-Thérèse • Rue de la Rive • 29250 Saint-Pol-de-Léon
www.saintpoldeleon.bzh/theatre-sainte-therese

L'accès à la salle

Les spectacles commencent à l'heure. Toutes les places sont numérotées.

Par respect pour les artistes et les autres spectateurs, les retardataires pourront se voir interdire l'entrée en salle ou être replacés en fond de salle.

La salle est accessible aux personnes à mobilité réduite. Afin de les accueillir dans les meilleures conditions, il leur est conseillé de se signaler à l'accueil lors des représentations.

Les photographies, prises de son et captations vidéo ne sont pas autorisées. Les téléphones doivent être éteints pendant les spectacles. Les boissons, nourritures et cigarettes sont rigoureusement interdites dans le théâtre.

Les Tarifs

	Plein tarif	Tarif réduit	Tarif abonné
Tarif C	26 €	21 €	16 €
Tarif D	21 €	13 €	11 €
Tarif E	16 €	11 €	9 €
Tarif F	11 €	9 €	6 €
Tarif G	Tarif unique : 5€		

TARIFS SPECTACLES SCOLAIRES

Tarifs maternelle & primaire : 4€

Tarifs collège & lycée : 6,5€

Sur réservation et signature de devis en amont de la représentation

TARIFS RÉDUITS

Les tarifs réduits sont applicables sur présentation de justificatifs aux moins de 18 ans, aux étudiants, aux demandeurs d'emploi (justificatif de moins de 3 mois), aux groupes à partir de 10 places achetées et réglées simultanément, aux comités d'entreprise partenaires.

Si vous faites partie d'un CE, n'hésitez pas à nous contacter pour devenir partenaire.

TARIF G

Le Tarif G, tarif unique concernant certains spectacles, s'applique pour toute personne à partir de l'âge de 5 ans.

L'abonnement

POURQUOI S'ABONNER ?

Le TST vous propose des formules simples et pratiques qui vous permettent de bénéficier de tarifs avantageux pour la saison 2023/2024. Les abonnés recevront également durant la saison des invitations personnelles à des événements culturels organisés par la Ville de Saint-Pol-de-Léon.

QUAND S'ABONNER ?

Toute l'année dès lors que trois spectacles différents au minimum ont été choisis et réglés en une fois.

COMMENT CELA FONCTIONNE ?

L'abonnement est nominatif, une seule place par personne et par spectacle au tarif abonné.

Vous pourrez retirer votre abonnement à la billetterie jusqu'au soir du premier spectacle de votre abonnement.

Vos demandes d'abonnement seront traitées par ordre d'arrivée et en fonction des contingents disponibles.

Toute place achetée en dehors de l'abonnement sera tarifiée au montant plein tarif de la catégorie correspondante au spectacle.

Renseignements & réservation

À l'accueil du service culturel à l'Hôtel de Ville :

1 Esplanade Adrien Kervella – Saint-Pol-de-Léon

Le mardi : 9^h - 12^h et 14^h - 17^h

Le jeudi : 10^h - 12^h

Par téléphone : 02 98 15 85 52

Par courriel : culture@saintpoldeleon.fr

Au TST : à la Billetterie, avant le début du spectacle.

En ligne : Rejoignez la page culturelle du site de la Ville de Saint-Pol-de-Léon en flashant ce QR code et achetez vos billets en ligne



Toute place réservée doit être réglée sous 3 jours, faute de quoi les réservations seront annulées. Les billets à tarifs réduits s'obtiennent sur présentation des justificatifs donnant droit à la réduction correspondante.

Aucun billet ne pourra être remboursé, échangé sauf annulation du spectacle.

En cas de perte du billet, le TST ne pourra éditer qu'un seul duplicata par billet.



danse

TOUT PUBLIC

Sam.14
Octobre

20^H30

Durée : 1^H30

Tarif Hors abonnement

Avalon Celtic Dances

20 ans de la troupe
Cie AKL

Dances
& Musiques irlandaises

La vie était rude dans l'ouest de l'Irlande... Pour se réchauffer, les irlandais aimaient se retrouver au pub. Dans celui de Dingle, deux rivaux tentent d'emporter le cœur de Mary, la belle à la chevelure rousse... Lequel des deux aura le droit à son amour ?

C'est de cette intrigue que débute un show captivant mêlant d'époustouflantes chorégraphies de claquettes, de joyeuses scènes de céilís et les plus belles chansons traditionnelles d'Irlande. Dans la meilleure énergie et toujours avec élégance, les danseurs se lanceront des défis de taille pour vous montrer le meilleur de la verte Erin.

AVALON CELTIC DANCES, c'est aussi d'exceptionnels musiciens jouant pour vous en live en alternant reels, jigs, hornpipes, slow airs de toute beauté. Violons, Uilleann pipes, guitare, flûte, banjo et bodhran s'accordent pour vous faire découvrir les mélodies les plus typiques.

Ce spectacle est une véritable bulle d'oxygène qui vous permettra de partager avec nous l'authenticité d'une culture à la richesse incroyable.



© Niet

danse

TOUT PUBLIC

Sam.21

Dim.22

Octobre

20^H30

14^H30

Durée : 2^H

Ensemble Bleuniadur

Création 2023
« En Bordée »

« Finisterrae », la fin de la terre, la fin du continent européen...

Défiant l'océan et ses tempêtes, à la pointe de Bretagne, est le Léon. C'est de cette région, rude et austère, que sont issus le Bagad Adarre, l'Ensemble des Arts et Traditions Populaires du Léon, Bleuniadur, les Frères Beumin et les Marins d'Iroise qui proposent leur création « En Bordée ». Ce moment si particulier où les équipages des navires prenaient leur quartier à terre, pour des fêtes sans limites, après de longs mois de navigation.

Mêlant chants, musiques et danses de Bretagne, dans des sonorités à la fois ancestrales et modernistes, si caractéristiques de la côte Léonarde, cette nouvelle création vous propose de monter à bord, pour un voyage en « Penn Ar Bed », à la « Tête du Monde »...

Spectacle interprété par **l'Ensemble des Arts et Traditions Populaires du Léon Bleuniadur, Marins d'Iroise, Bagad Adarre, Frères Beumin**

Tarifs / Réservations : Ensemble Bleuniadur



Photos : Gaupharen x'ed Guel - jeremy huwes - H. H. Ludo

théâtre

TOUT PUBLIC
DÈS 12 ANS

Ven.24

14^H00

Tarif scolaire

Sam.25

20^H30

Tarif €

Nov.

Durée : 1^H

« Je vous écris dans le noir »

Scolaire & TP

« Je m'appelle Pauline Dubuisson et j'ai tué un homme.
Mais personne ne naît assassin. »

Entre l'univers solaire d'Essaouira et les ombres du passé, Pauline nous donne sa version de l'histoire. Cette femme a vraiment existé, elle est la seule contre laquelle on a requis la peine de mort pour un crime passionnel. L'incroyable destin d'une femme mystérieuse, complexe et transgressive dont les combats sont d'une étonnante actualité. Sa rage de vivre, son désir d'aimer et d'être aimée, nous la rendent infiniment proche...

On en parle : « Magnifique Pauline, émouvante, fragile et forte à la fois, drôle et libérée, c'est fort et beau ! » Spectateur
Une intensité bouleversante... Une adaptation remarquable. RTL

Distribution : d'après le roman de Jean-Luc Seigle (éd. Flammarion) - Adaptation Evelyne Loew. Avec Sylvie Van Cleven. Mise en scène Gilles Nicolas/ Sylvie Van Cleven - Collaboration à la mise en scène Pablo Dubott. Création lumière Lucie Joliot - Création sonore Philippe Mion.

À noter : rencontre autour du texte avec Sylvie Van Cleven
Jeudi 16 novembre à 18^H30, librairie Livres in Room.



magie

TOUT PUBLIC

Dim.10
Décembre

17^H00
Durée : 1^H20
Tarif **E**

« Qui veut la peau du magicien ? »



La nouvelle comédie magique et familiale de **Sébastien Mossière**.

Toutes les nuits, un terrible spectre hante les couloirs du château. Tous les professeurs de l'école de sorcellerie ont déjà subi son sort : transformés en statue de pierre.

Tous? Non, car il reste un professeur remplaçant, qui doit à la fois protéger les élèves, et résoudre ce mystère.

Problème : personne ne l'a jamais vu enseigner, ni faire de la magie.

Bref, il n'est pas notre meilleur espoir, mais il est le seul. Il va avoir besoin d'un coup de main !

De la grande illusion, des surprises, des effets magiques de folie et des bourdes évidemment, pour le plus grand plaisir d'un spectacle pour toute la famille.



concert

TOUT PUBLIC

Dim.17
Décembre

17^H00
Durée : 1^H00
Tarif **D**

Cathédrale Saint-Paul-Aurélien

Gospel



Répertoire de « **Christmas Gospel** » Nouvel album.

La chorale « Song of Freedom » est une chorale gospel qui a su mêler avec talent tradition et modernité tout en proposant un gospel moderne et authentique.

Des morceaux rythmés et passionnés dégagent à la fois une force et une émotion qui ne laissent personne indifférent. La qualité et la ferveur du chœur donnent à ses chants un dynamisme et une musicalité teintés d'authenticité.

Ce concert aura lieu dans la cathédrale Saint-Paul-Aurélien.

À noter : du 16 décembre 2023 au 7 Janvier 2024 « Lumières », projections sur la Cathédrale et l'Hôtel de ville.



théâtre
TOUT PUBLIC

Dim.07
Janvier

15H00

Durée : **1h45**
Tarif **8€** • Gratuit - 12 ans

Pyjama pour six

De **Marc Camoletti**
Mise en scène de **Bernard Malle**
Troupe Uni' Vers'Cène de Taulé

Au profit de l'association « Moi, Liam Super Héros »

Pour ne pas la laisser seule le jour de son anniversaire, Bernard invite sa maîtresse Brigitte dans sa maison de campagne. Pour justifier cette présence que sa femme pourrait trouver bizarre, il propose en même temps à son ami Robert de se joindre à eux, à charge pour lui de faire passer Brigitte pour sa propre maîtresse.

Ce que Bernard ignore, c'est que Robert est l'amant de sa femme et que cette dernière a engagé une aide-ménagère qui se prénomme aussi Brigitte... Ce petit détail va faire basculer cette belle organisation dans une cascade de quiproquos.

Billetterie : sur place à partir de 14h30
Infos et réservations au 06 25 19 82 76 (Troupe Uni' Vers'Cène)



musique
SCOLAIRES
À PARTIR DU CP

Ven.19
Janvier

14H00

Durée : **50 min**
Tarifs **scolaires**

Robinson et Samedi soir

De **Soul Béton**

Robinson est un représentant commercial pris dans la course folle du quotidien qui semble ne jamais vouloir s'arrêter. Un jour, il tombe en panne d'essence. Dans une ville qui paraît abandonnée, il va faire la connaissance d'un personnage singulier, Samedi Soir, vivant en marge de la société.

Dans ce conte musical joyeux librement inspiré du roman de Michel Tournier, Vendredi ou la Vie Sauvage, Soul Béton choisit la voie de la dérision, de l'absurde et du burlesque pour évoquer le rapport aux autres et au temps.

Distribution : Sylvain Le Houedec : auteur-compositeur et interprète, Fanch Jouanic : chant, guitare, trompette, sousaphone et mise en scène, Eddy del Pino : mise en scène.

Production : L'Armada Productions.

Coproduction : TRIO...S, Inzinzac-Lochrist, La Nouvelle Vague, Saint-Malo, Département des Hauts-de-Seine, La Seine Musicale, Boulogne-Billancourt, Le Normandy, Saint-Lô, La Cigalière, Sérignan

Avec le Soutien de : Ministère de la Culture / DRAC Bretagne, Région Bretagne, Sacem, Centre National de la Musique.



concert

Sam.03
Février

20H30

Durée: **1h30**

Tarif **35 €**

TOUT PUBLIC
DÈS 13 ANS

Au-Delà

Concert sous hypnose II
De et avec **Geoffrey Secco**

Après « Le voyage du héros », qui a mis sur orbite plus de 50000 personnes, Geoffrey Secco revient sur scène avec un nouveau concert sous hypnose époustouflant : « Au-delà ».

Geoffrey Secco s'inspire des différentes spiritualités et des dernières découvertes de la science pour vous proposer un concert...d'un autre monde. Jusqu'où votre conscience peut-elle voyager ? Qu'y a-t-il au-delà de l'ultime frontière ?

Saxophone ténor, hypnose et compositions : **Geoffrey Secco**

Violon : **David Lombardi** • Piano : **Macha Gharibian**

Basse : **Kevin Reveyrand** • Batterie : **Nicolas Charlier**

La presse en parle :

« Un spectacle insolite » **Le Monde**

« Impression de voir chaque note comme une particule dans l'espace ou dans mon corps » **Télérama**

Renseignements & réservations :

scanner le QR code

ou www.geoffreysecco.com



théâtre

Sam.17
Février

20H30

Durée: **1h30**

Tarif **©**

TOUT PUBLIC

Le manteau de Janis

Avec **Aurélie KOUNATÉ**
& **Philippe Lelièvre**

Suite à un accident récent, Joseph se retrouve en fauteuil roulant.

Par une petite annonce, il recrute Mila, une jeune femme singulière et impertinente à qui il confie une mission mystérieuse et délicate. Au fil de la pièce, nous découvrirons les secrets qui relient ce duo improbable, que tout semble en apparence opposé.

Huis clos entre intrigue, rire et émotion, « Le manteau de Janis » ne cessera de vous surprendre.

Pièce de **Alain TEULIÉ** Mise en scène **Philippe LELIÈVRE & Delphine PIARD**
Décors **Capucine GROU-RADENEZ** Costumes **Claire DJEMAH**
Lumières **Philippe SAZERAT**



théâtre

TOUT PUBLIC

Sam.16
Dim.17
Mars

20^H30
17^H00

Durée : **1^H45**
Tarifs **7€ / 5€**

Dieu habite Düsseldorf ou... ailleurs...

Par le Théâtre de la Rive

Le texte *Dieu Habite Düsseldorf* est composé de plusieurs séquences. Chacune présente l'un des personnages en homme médiocre, timide, inapte, inoffensif, jamais en révolte. Ils ne sont pas des héros, mais plutôt des zéros qui s'empêtrent dans des discussions irrésistibles sans queue ni tête. Aussi angoissés et plus désespérés que jamais, ils parlent de tout et de rien et surtout, n'importe comment. Leurs dialogues loufoques sont peut-être, au fond, l'inventaire désenchanté d'une contemporaine et irrémédiable solitude.

Une comédie loufoque et cruelle par le maître du non-sens où les personnages cherchent désespérément à corriger leurs incapacités, pour devenir enfin banals, comme tout le monde.

Pas de réservation, billetterie sur place



conte & magie

TOUT PUBLIC
DÈS 2 ANS

Ven.29
Mars

9^H00 / 10^H00 / 11^H00

Durée : **30 min**
Tarifs **scolaires**

La valse des petits carreaux

Compagnie
les 3 valoches

Pour les pupilles et les papilles des tout-petits.

Dans un décor fait de petits carreaux, de poésie et d'équilibre, c'est l'histoire d'une recette de grand-mère, une recette qui se transmet, se partage, et se chantonne au creux de l'oreille comme un secret...

C'est l'histoire d'une cuisine qui fume, vole, tourne, parfume, coule, bouillonne et réveille tous les appétits, des plus grands aux plus petits. Entre objets détournés, magie culinaire et chants, c'est un voyage au gré d'un livre de recettes aux mets particuliers. 3,2,1 partez... Ouvrez la bouche et dégustez.

Conçu pour les petites oreilles et les petits yeux, ce spectacle pose un regard poétique sur le quotidien : de la goutte d'eau au nuage de poussière, du son de la cuillère dans une casserole au doux parfum qui court...



© Thomas Badreau

danse

TOUT PUBLIC

Ven.05
Avril

20^H30

Durée : **50 min**

Tarif **E**

Rock it Daddy

WEEK-END DANSE

L'objectif principal de Rock it Daddy est de créer une passerelle entre les musiques rock des années 50 à 70 et la danse hip hop.

Alors que ces deux cultures sont souvent mises en opposition, des liens subsistent entre elles notamment dans la musique ou encore dans l'esprit contestataire que revendiquent ces deux cultures.

Les danseurs hip hop vont alors s'inspirer des clips de l'époque et modeler leur corps afin de proposer une gestuelle propre à ce show. Cette démarche promet de faire découvrir des mouvements inédits qui vont au-delà de ceux habituellement reproduits dans la danse hip hop.

Direction artistique et chorégraphie : **Mickaël Le Mer** | Production : **Compagnie S'Poart** | Danseurs interprètes : **Stanislav Arnaut, Thomas Badreau, Chonbura Houth, Quentin Poulailleau, Dara You, Wilfried Ebongue MOUNGUI, Alex Besnier, Ruben Boisseleau** | Éclairagiste – régie générale : **Nicolas Tallec** | Scénographe : **Rodoff** | Soutiens : **Scène Nationale du Grand R de la Roche sur Yon / Ville de La Roche sur Yon**



© Titouan Missé

danse

TOUT PUBLIC
DÈS 5 ANS

Sam.06
Avril

17^H00

Durée : **1^H30**

Tarif **unique** (sur inscription)

La boum des boumboxers

A l'Atelier des jeunes
22 rue de la Rive

WEEK-END DANSE

Qui n'a jamais rêvé de « clubber » comme s'il était à New-York...

Et tout ça en plein après-midi, juste pour être frais pour le contrôle de maths du lendemain ?!

Une boum pour petits et grands pour se défouler, se dépenser et danser sur du vrai bon son : « clubber » et se retrouver en famille sur une musique funky et entraînante en allant de KRS-One, George Clinton en passant par Jackson Five et Kriss Kross jusqu'à bouger sur du Dabrye et Chromeo.

Attendez-vous à lâcher prise : cette boum est une suite d'animations explosives pour faire bouger quel que soit son âge, le tout sur un air frais et groovy.

Distribution : **Anice Abboud alias Da Titcha, Mc** (maître de cérémonie) – **Nadia Guérineau alias Nadoo** (breakeuse) – **Mac alias Maclarnaque** (DJ)
Production : **L'Armada Productions**



© Jo Chanby

danse **Sam.06** **20H00**
 TOUT PUBLIC **Avril** Durée : **50 min**
 Tarif : gratuit • Hors les murs

Amor

Satire explosive de la vie conjugale :
 « Amor » ou « À mort » ?!

WEEK-END DANSE

Un couple dans une arène. Pas mal d'années de mariage au compteur et maintenant leur tendresse à eux est faite de cruauté et de violence. Le temps a fait son œuvre, et aujourd'hui, les nerfs à vifs, ils sont prêts à s'étriper.
 Chez eux, tout est prétexte à s'enflammer, d'ailleurs à proprement parler, tout s'enflamme !! Faire la cuisine, laver le linge, passer l'aspirateur, toutes ces actions et ces objets du quotidien se retrouvent au centre d'une grande corrida domestique et fantasque où flammèches, fumées et étincelles colorées rehaussent la banalité de la situation en un réel feu d'artifice.
 Comme son nom l'indique, ce spectacle se veut duel, ambivalent, joueur, sauvage et tenace. Il parle de deux êtres qui s'aiment... à mort. Vous ne vous disputerez plus de la même façon à la maison...

De et par : **Delphine Dartus** et **Hervé Perrin** | Création lumières et régie technique : **Mathieu Dartus** | Réalisation costumes : **Florence Bruchon**
 Regard complice : **Loïc Deschamps**
 Soutiens et aides à la création : **Conseil Régional de Bourgogne Franche-Comté, Conseil Départemental du Doubs, Ville de Besançon.**
 Accueil en résidence : **La Casa Musicale de Perpignan**



© HWENDO

danse **Sam.13** **20H30**
 TOUT PUBLIC **Avril** Durée : **1h30**
 DES 5 ANS Tarifs : **15€ / 8€ - 12 ans**

HWENDO ou la tradition

Compagnie **Iya Orisha**

Un étudiant revient en Afrique sur la terre de ses ancêtres. Il ignore la valeur de l'arbre sacré du village et l'abat. Le mauvais sort s'acharne alors sur lui. Le prêtre des cultes doit faire différentes cérémonies pour que sa vie redevienne normale.
 La mise en scène et l'interprétation des danses aux sons des tambours nous entraînent vers cet ailleurs.
 Ce spectacle est inspiré du patrimoine culturel du Bénin, voisin du Nigéria où le cultuel a fourni au culturel une immense mine de danses et de percussions.
 La compagnie Iya Orisha se pose en gardien de ce patrimoine et met en valeur les éléments fondamentaux caractérisant la richesse chantée et dansée de ce pays.

Chorégraphie et mise en scène : **Luc Aho**
 Interprétation : **La Compagnie Iya Orisha**

Réservations : 06 63 56 98 86 | lydiemelisa@gmail.com ou 06 63 64 17 95 | lucnicah@yahoo.fr



théâtre

TOUT PUBLIC

Sam.20

Dim.21

Avril

20^H30

17^H00

Durée: 1^H45

Tarifs 7€ / 5€

Dieu habite Düsseldorf ou... ailleurs...

Par le Théâtre de la Rive

Le texte *Dieu Habite Düsseldorf* est composé de plusieurs séquences. Chacune présente l'un des personnages en homme médiocre, timide, inapte, inoffensif, jamais en révolte. Ils ne sont pas des héros, mais plutôt des zéros qui s'empêtrent dans des discussions irrésistibles sans queue ni tête. Aussi angoissés et plus désespérés que jamais, ils parlent de tout et de rien et surtout, n'importe comment. Leurs dialogues loufoques sont peut-être, au fond, l'inventaire désenchanté d'une contemporaine et irrémédiable solitude.

Une comédie loufoque et cruelle par le maître du non-sens où les personnages cherchent désespérément à corriger leurs incapacités, pour devenir enfin banals, comme tout le monde.

Pas de réservation, billetterie sur place



concert

TOUT PUBLIC

Sam.11

Mai

20^H30

Durée: 2^H00

Tarif C

Marie JAËLL

Orchestre National de Bretagne

une histoire européenne

Depuis quelques années, un regain d'intérêt pour les compositrices françaises du 19ème siècle et de la première moitié du 20ème siècle est observé. Marie Jaëll, créatrice de génie, est l'une d'elles. Compositrice et pianiste virtuose de renommée mondiale, élève de composition de Saint-Saëns et Fauré, excellente pédagogue et écrivaine, elle était au centre de la vie intellectuelle européenne. Et pourtant ses compositions furent largement oubliées après sa mort.

Célia Oneto Bensaid pianiste de grand talent est également une véritable conteuse. Dans ce concert mêlant musique et récit, elle nous dévoile la vie de Marie Jaëll à travers les œuvres et correspondances qui ont marqué son parcours et celui de ses plus fidèles compagnons de route.

Distribution : Anna Duczmal-Mróz – Direction musicale | Célia Oneto Bensaid – Piano, écriture et conception du texte | Benoit Hattet – Récit



conte & musique

Ven.17
Mai

TOUT PUBLIC

20^H30

Durée : 1^H15

Tarif **E**

Bretagne à braz ouvert

Achille Grimaud &
Aldo Ripoche

C'est un récit à deux voix.

Celle de la tradition orale bretonne et celle de la musique baroque. Quand ces deux univers se rencontrent, les histoires et croquis de Bretagne de Le Braz se révèlent. S'ouvrent alors des images d'autrefois, loin des cartes postales folkloriques, mais celle de la vie bretonne, avec ses mystères et ses croyances.

Achille Grimaud à la langue agile et Aldo Ripoche à l'archet aiguisé nous amènent au coeur de ce périple.



CRÉATION
RÉSIDENTE

À la recherche de Frida K.

Cie **Les Sincères**
Sylvie Van Cleven
et **Georges Papazoff**

Trois conférences théâtralisées originales et ludiques pour approcher la fascinante, courageuse et rebelle, artiste mexicaine, Frida Kahlo.

Trois épisodes comme trois pièces d'un puzzle à voir séparément ou en intégrale dans trois lieux atypiques...

Une enquête pour percer une partie du mystère Frida Kahlo ; que se cache-t-il derrière ses tableaux ?

ÉPISODE 1 : Je ne suis pas une fille comme les autres !

Comment un petit parapluie chinois, un bus raté et un terrible accident ont changé le cours de ma vie.

ÉPISODE 2 : Je vis dans un jardin extraordinaire !

Comment j'ai inventé un monde de lumière et de couleurs grâce aux indiens et la révolution mexicaine.

ÉPISODE 3 : Je bouscule les idoles et je deviens une icône !

Comment j'ai brisé les règles de l'art et de la société pour créer mon propre univers.

Horaires & Tarifs

Jeu.30 Mai
14^H00

Tarif **scolaire**

Épisodes 1, 2 & 3

Ven.31 Mai
20^H30

Durée : **1^H00**

Tarif **Ⓒ**

Épisodes 1 & 2

En déambulation dans la ville

Sam.1 Juin
20^H30

Durée : **1^H00**

Tarif **Ⓒ**

Épisodes 2 & 3

En déambulation dans la ville

Dim.2 Juin
20^H30

Durée : **1^H30**

Tarif **Ⓕ**

Épisodes 1, 2 & 3

En déambulation dans la ville

Médiathèque

Animations

Tout au long de l'année, des temps forts animent la médiathèque (ateliers, concours, etc.) ainsi que des rendez-vous annuels : des expositions, des spectacles, des contes, un concours de nouvelles, des animations « jeux de société », des rencontres d'auteurs, la Nuit de la lecture, la Fête de la musique, des animations à la plage...

Temps forts

- **Chaque 1^{er} mercredi du mois**
Septembre à juin à 10^h :
Les Racontines (4-8 ans)
- **Chaque 1^{er} jeudi du mois**
Septembre à juin à 9^h30 et 10^h30
Bébés lecteurs (sur inscription)
- **Durant les vacances scolaires**
Séance Lecture / Yoga
- **Dès janvier 2024**
Exposition « Frida Kahlo »
Cabinet de curiosités (œuvre participative et collective)
Animations de sensibilisation aux handicaps
Concours de nouvelles destinées aux adultes « Au-delà des apparences » (février – mars 2023)
- **Octobre**
**Ligue contre le cancer /
Semaine Bleue & Rose**
- **Jeudi 26 octobre 2023**
Escape Game
« Le Chaplecteur »
- **Vendredi 19 janvier 2024**
Les Nuits de la lecture
sur le thème du corps

Infos pratiques

Nouveau tarif : **10€**

Mardi de 10^h à 17^h

Mercredi & samedi de 10^h à 12^h
et de 13^h30 à 17^h

Vendredi de 15^h à 19^h

Gratuité jusqu'à 26 ans

Nombre de prêts par carte
10 doc imprimés + 4 CD/DVD

La Médiathèque – Keroulas – 29250 Saint-Pol-de-Léon

02 98 69 14 74 – mediatheque@saintpoldeleon.fr

www.mediatheque-saintpoldeleon.fr

Maison Prébendale

Espace d'expositions

Au détour des ruelles saint-politaines, la Maison Prébendale accueille artistes et visiteurs dans un décor unique, durant toute l'année. Propriété municipale, elle voit se succéder talents en devenir, amateurs et artistes de renom.

Le mot d'ordre ? Faire découvrir l'art dans sa dimension pluridisciplinaire, au plus grand nombre, quels que soient les domaines artistiques : peinture, sculpture, photographie, gravure, bande dessinée...

Le calendrier d'exposition se complète, selon les thématiques abordées, d'ateliers, conférences et rencontres avec les artistes.

Infos pratiques

Accès gratuit & ouvert à tous

Horaires d'ouverture

Hors saison estivale

Mercredi, vendredi, samedi et dimanche, de 14^h30 à 18^h

Saison estivale

Tous les jours (sauf le jeudi) de 14^h30 à 18^h

L'accueil de groupes et de classes (de la maternelle à la terminale) est possible en dehors des horaires d'ouverture.

Accès gratuit, sur réservation, par téléphone au 02 98 15 85 55 ou par mail à l'adresse laprebendale@saintpoldeleon.fr

Actualités

- www.saintpoldeleon.fr
- **La page Facebook**
@ VilleSaintPoldeLeon

- **L'appli Imagina**
À télécharger gratuitement sur Playstore ou Appstore

La Maison Prébendale • 1, Place de l'Eté 44 • 29250 Saint-Pol-de-Léon
02 98 15 85 55 • 06 76 75 89 11 • laprebendale@saintpoldeleon.fr



expo
TOUT PUBLIC

Du **Sam.21** > **Dim.07**
Oct. Jan.

Diversités

Une composition d'œuvres de la collection du Frac Bretagne

À partir d'une collection d'œuvres d'art contemporain, constituée depuis le début des années 80 et aujourd'hui riche de 5 000 œuvres, le Frac Bretagne développe sa mission de sensibilisation à l'art sur tout le territoire régional en favorisant la rencontre, l'échange et le partage.

C'est dans cette dynamique que s'inscrit la nouvelle collaboration entre le Frac Bretagne et la ville de Saint-Pol-de-Léon pour rendre accessible la création contemporaine à tous les publics.

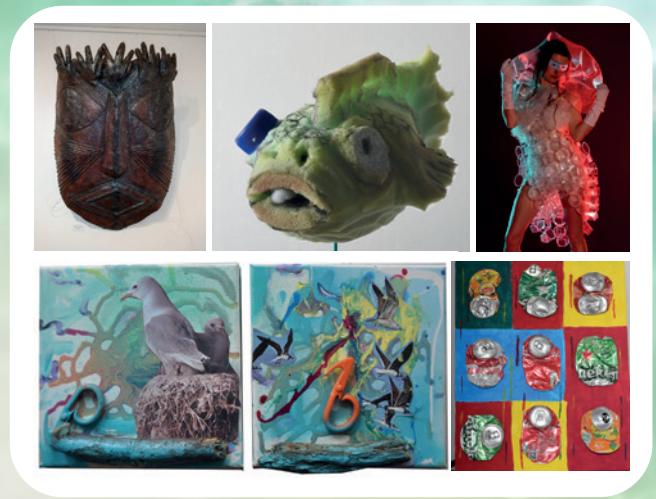
La sélection d'œuvres, opérée au sein de la collection du Frac Bretagne, s'inspire de la figure emblématique de l'artiste Frida Kahlo, célébrée par la commune en 2023.

À travers différents champs des arts plastiques (photographie, sculpture, peinture, vidéo, ...), l'exposition Diversités compose avec les questions du féminisme et de l'engagement mais aussi les thématiques du portrait et de l'identité, chères à l'artiste mexicaine.

Visuel : Camille Girard et Paul Brunet, Superheroes, 2010. Fonds départemental d'art contemporain d'Ille-et-Vilaine © Camille Girard et Paul Brunet

Vernissage

Sam.21 Oct 18^H30
Gratuit & ouvert à tous



expo
TOUT PUBLIC

Du **Jeu.01** > **Mar.27**
Février

Dech'art

Collectif artistique composé de **Cécile Carcauzon, Isabelle Gasparini, Roxane Person, Pierre Quentel et Jean-Claude Sédou**

Artistes résolus, dans un même élan écologique, à sensibiliser le public et à promouvoir le développement de saines pratiques liées à l'environnement par le biais de l'art et de la création.

Détournement d'objets, revalorisation, exploration de supports destinés à être jetés, où ramassés lors de balades... la créativité offre une nouvelle vie à des matériaux pauvres, elle questionne aussi sur notre consommation et le rapport au « jetable ».

Au-delà de la beauté intrinsèque des œuvres, la sublimation artistique de déchets peut contribuer à sensibiliser le public et favoriser une prise de conscience des enjeux environnementaux.



expo

TOUT PUBLIC

Du **Sam.16** > **Dim.21**
Mars. Avril

Jean-Philippe REVART

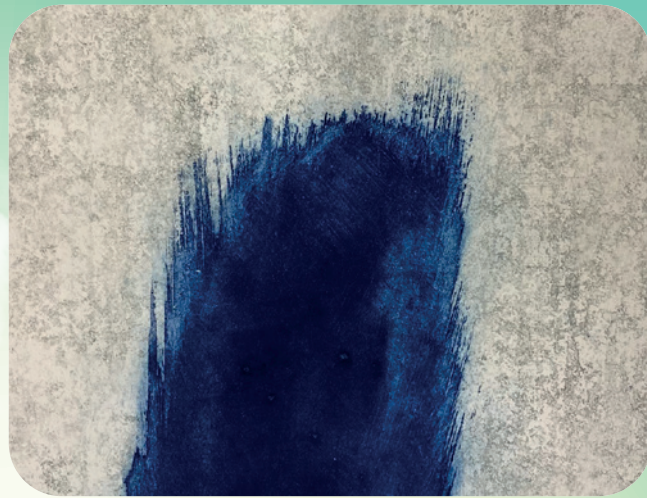
L'œuvre de Jean-Philippe Revart interroge la question de l'humain et celle du comment vivre ensemble. L'artiste nous plonge dans des univers étranges, fabuleux, où les êtres humains sont fantasmés. Ici, le traité graphique met en exergue les multiples facettes psychologiques et émotionnelles de l'Homme. L'artiste nous invite à observer le foisonnement de l'existence pour y découvrir la cohérence qui s'en dégage.

Le travail de Jean-Philippe Revart est caractérisé par ses peintures et dessins figurant un monde peuplé de créatures familières, grouillante et fantasmée. Les couleurs vives nous guident à travers la profusion des traits à l'encre de Chine. Jean-Philippe Revart nous décrit la difficulté d'imbriquer nos multiples facettes pour arriver à vivre dans un seul et même monde, le nôtre.

Vernissage
Ven.15 Mars 18^H30

Gratuit & ouvert à tous

Horaires d'ouverture
aménagés en nocturne



expo

TOUT PUBLIC

Du **Sam.02** > **Mar.28**
Mai

Biennale Internationale de Gravures du Léon

Cette première édition, par la diversité des techniques, le nombre de participants et les lieux d'exposition contribuera à faire connaître les différents aspects du monde de l'impression.

Plusieurs ateliers de sensibilisation, de médiation ainsi que l'élaboration d'outils pédagogiques accompagneront cet événement.

Cette biennale a pour volonté de valoriser les estampes qui ainsi feront partie du paysage culturel du Léon.

Vernissage
Sam.02 Mai 18^H30

Gratuit & ouvert à tous



expo
TOUT PUBLIC

Du **Sam.08** > **Dim.23**
Juin

FAAA

**Thématique inspirée de l'univers de Frida Kahlo :
portraits, autoportraits et objets.**

Venez exposer et présenter au public vos œuvres picturales, vos photographies ou vos sculptures à l'occasion de cette exposition dédiée aux amateurs.

Les lauréats de la FAAA 2022/20233 sont les invités d'honneur de cette édition :

- **Jean-Yves Naudot (sculpture)**
- **Laurent Baillieux (peinture)**
- **Philippe Delohen (photographie)**

Inscriptions : du 5 avril au 03 mai 2024

Dossier d'inscription en téléchargement libre sur le site :
www.saintpoldeleon.bzh

Vernissage

Ven.07 Juin **18^H30**

Gratuit & ouvert à tous



expo
TOUT PUBLIC

Du **Sam.06** > **Dim.22**
Juillet

Sculpteurs de Bretagne

« Sculpteurs de Bretagne » est une association qui permet la promotion et la solidarité des sculpteurs créateurs installés en Bretagne dans les départements des Côtes-d'Armor, du Finistère, d'Ille-et-Vilaine, du Morbihan et de la Loire-Atlantique. Ses membres accèdent à un réseau artistique et sont accompagnés dans la diffusion et la valorisation de leur œuvre.

Des artistes membres de l'association présentent, au sein de la Maison Prébendale, une ou plusieurs œuvres, supports de leur créativité déployée sur pierre, métal, bois, terre cuite, plâtre armé et autres combinaisons de matières et de techniques.

Vernissage

Ven.05 Juillet **18^H30**

Gratuit & ouvert à tous

Histoire & Archéologie

Le programme des conférences

Elles se dérouleront à l'Espace des Minimes à 14^h30

2023

Lun.25 Septembre
« Baie de Morlaix. Bains de mer et villégiature de la belle époque à nos jours »
Christian MILLET & Patrick VIRION

Lun.27 Novembre
« Quand PAIMPOL armait pour la grande pêche »
Bernard Le GONIDEC

Lun.23 Octobre
« La monnaie en Bretagne des origines à nos jours »
Yves COATIVY

Lun.11 Décembre
Assemblée générale et goûter de Noël à Ty Kastelliz

2024

Lun.23 Janvier
« De la froment du Léon au mouton d'Ouessant, le patrimoine vivant des races domestiques bretonnes »
François de BEAULIEU

Lun.29 Avril
« Le Louvre au secret. BREST, 1870 : des chefs-d'œuvre à l'arsenal »
Patrick GOURLAY

Lun.26 Février
« Les ROHAN »
Alain BOULAIRE

Lun.27 Mai
« Le canal de Nantes à Brest »
Paul RIGOLOT

Lun.18 Mars
« Les Vikings et la Bretagne »
Julien BACHELIER

Lun.17 Juin
Sortie culturelle

Espace des Minimes • 47 Rue des Minimes • 29250 Saint-Pol-de-Léon

Le Majestic

Cinéma

Les séances

Les jours et horaires des séances sont modifiés durant les vacances scolaires, se renseigner auprès de l'accueil du Majestic.

- **Lundi, mercredi, jeudi, vendredi, samedi** à 20^h45
- **Jeudi** à 14^h15
- **Samedi** à 17^h45
- **Dimanche** à 14^h45, 17^h45 et à 20^h45

Les Tarifs

	Normal	- de 14 ans	Réduit
Non abonné	7 €	4,50 €	6 €
Abonné	Normal : 5,50 €		
Séance du jeudi 14^h15	Tarif unique : 4 € (hors vacances scolaires)		

Actualités

Suivez les dernières actualités du cinéma sur :

- **le site** www.cinema-majestic-29250.com
- **la page facebook** Cinéma Majestic

Cinéma Le Majestic • Place du Kreisker • 29250 Saint-Pol-de-Léon
02 98 19 12 65 • majestic.29250@gmail.com

VILLE DE SAINT-POL-DE-LÉON

Esplanade Adrien KERVELLA – CS 60096

29250 Saint-Pol-de-Léon

02 98 15 85 00

www.saintpoldeleon.fr

BILLETTERIE TST

02 98 15 85 52

culture@saintpoldeleon.fr



Retrouvez le programme sur l'application Imagina